

**Zonnepark
Lage Wald**

**Partneroverleg
Natuur en Landschap
Gemeente Berg en Dal**

29-6-2021



LANDSCHAP

- Ruimtelijke verkenning
- Uitgangspunten inpassing landschap
- Uitgangspunten natuur en ecologie
- Doelsoorten natuurontwikkeling

LANDSCHAPPELIJKE INPASSING

- Concept
- Inrichtingselementen
- Beeld

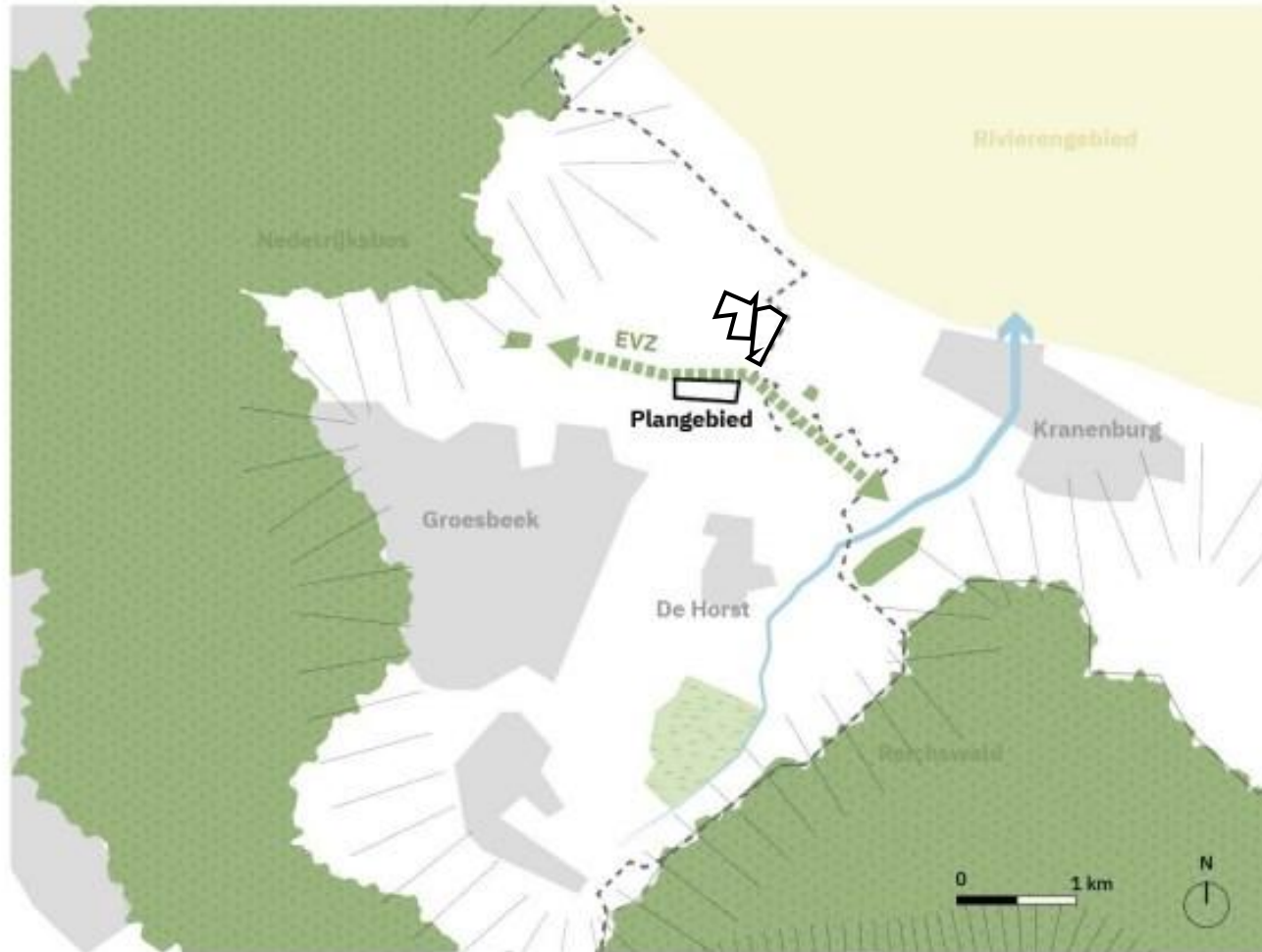
Beoogde locaties



Ruimtelijke verkenning

Legenda

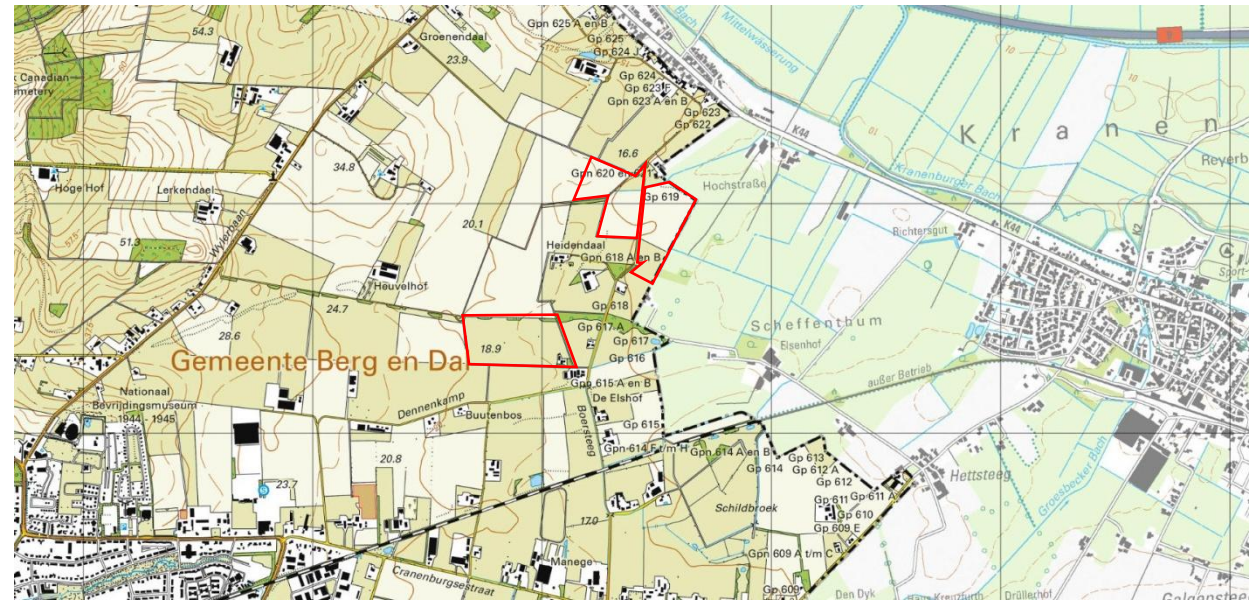
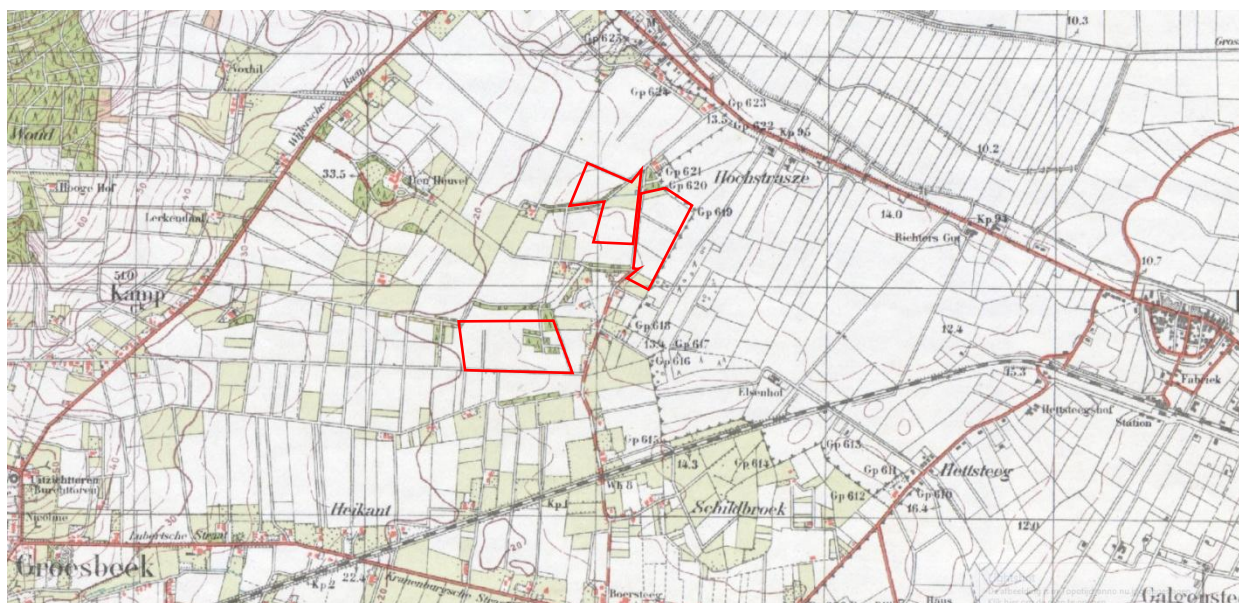
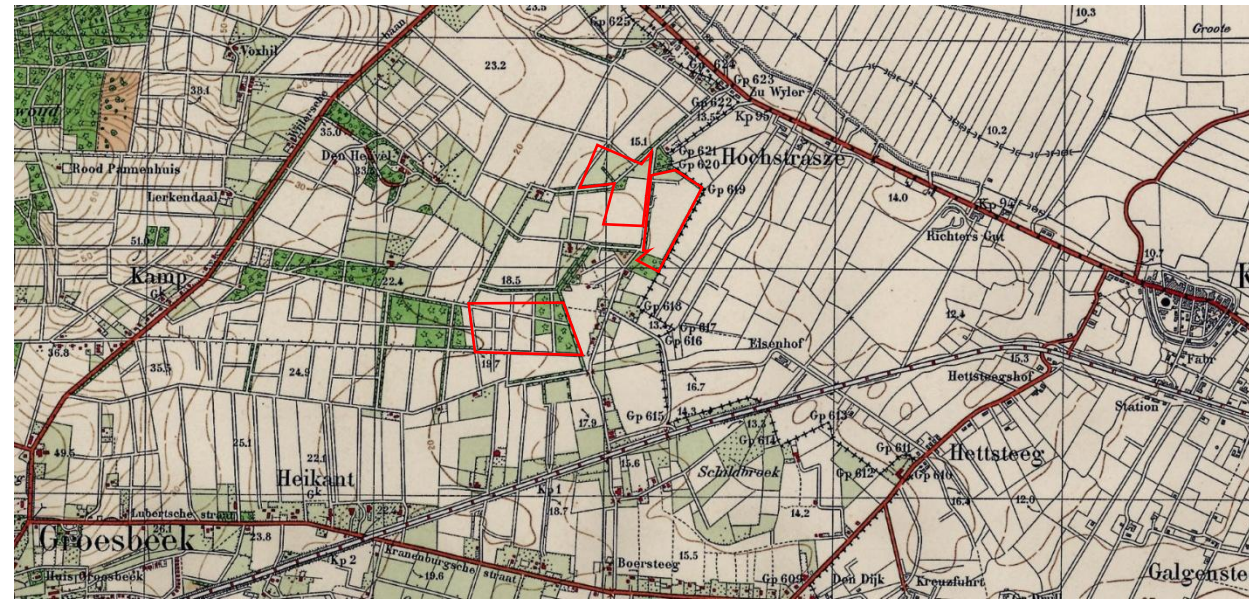
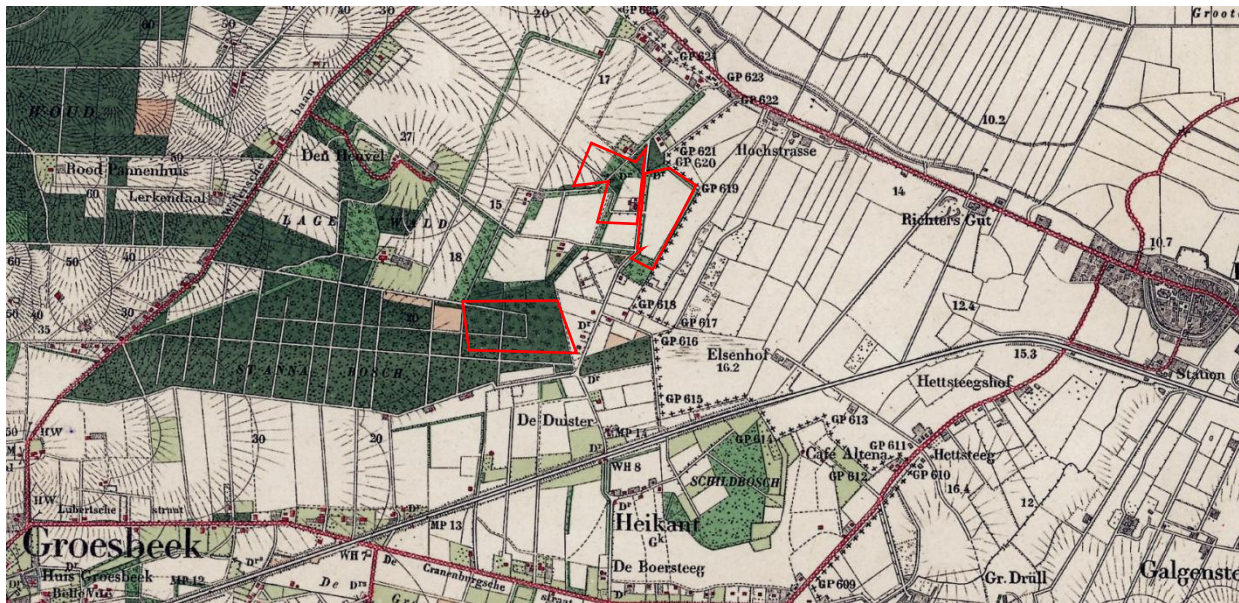
- Bebouwd gebied
- Beoegebied
- Nette natuur
- Rivierengebied
- Ecologische verbindingzone
- Beek
- Landgrens
- Stuwwal



Kaart van de regio waarin de ecologische verbindingzone is gelegen.

Gelegen tussen stuwwallen, aan de noordzijde begrensd door de ecologische verbindingzone Nederrijk – Brandenburg.

Bron: Feddes Olthof



In het huidig beeld wordt het plangebied enerzijds gekenmerkt door de houtrelicten, wat het landschap zeer afwisselend maakt, anderzijds kenmerkt zich de openheid. De lange gezichten.

Landschapselementen



Struweel/landschappelijke haag

Kleine bospercelen/bosjes

Houtwallen

Meerwaarde landschap

Initiatieven moeten passen bij de schaal van het landschap en een landschappelijke meerwaarde opleveren

De volgende randvoorwaarden gelden voor de inpassing van zonnevelden:

- Volgen van de vormen, verkavelingsstructuur en hoofdinrichting van het landschap
- Het initiatief past in de maat en schaal van het landschap en past zich daar op aan
- Het landschap en haar kenmerken blijven zichtbaar en beleefbaar
- Rekening houden met waardevolle karakteristieke vergezichten (zoals bijvoorbeeld vanaf de Zevenheuvelenweg)
- Het veld moet niet volledig bedekt worden met panelen, maar er moet ruimte over blijven voor vegetatie
- Afscherming voor zicht van ver af door een afscheiding die bij de karakteristieken van het (cultuurhistorische) landschap hoort
- Indien sprake is van een recreatiefunctie, dient hiervoor voldoende ruimte over te blijven
- Schitteringsoverlast dient te worden voorkomen
- Hoogte panelen inclusief constructie 2 meter, afstand tussen de rijen 3 meter

Initiatief TPSolar





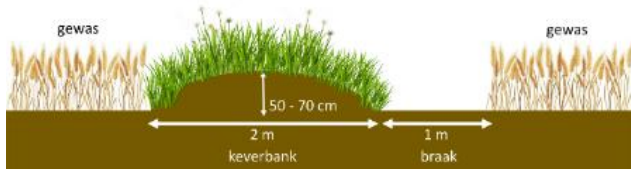
Meerwaarde natuur

Initiatieven dienen meerwaarde te creëren voor dieren, planten en hun leefomgeving

Waar TPSolar voor staat

- De planten/bodem rond en onder de veldopstellingen genoeg licht, water en lucht krijgen
- Een type omheining om de toegankelijkheid voor sommige diersoorten mogelijk te maken
- Zo weinig mogelijk overlast veroorzaken voor dieren
- Behoud van bestaande waterstructuren
- Het nemen van maatregelen die de natuur versterken (rekening houdend met de gewenste doelsoorten)
- Het (ecologisch) beheer van een project/park

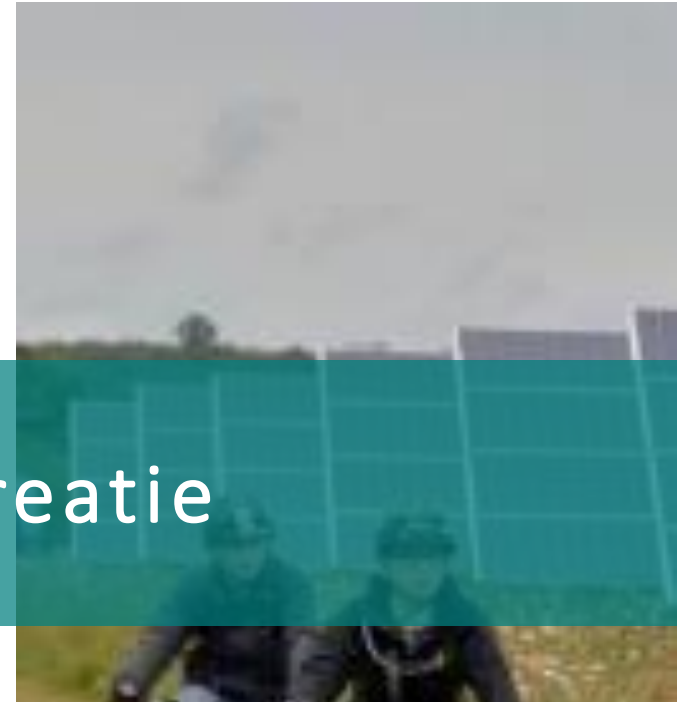
Meekoppelkansen natuur



Keverbanken

Insecten en/of bijenhotels

Bloemrijke akkers



Meekoppelkansen recreatie



Ruimte creëren voor de Patrijs



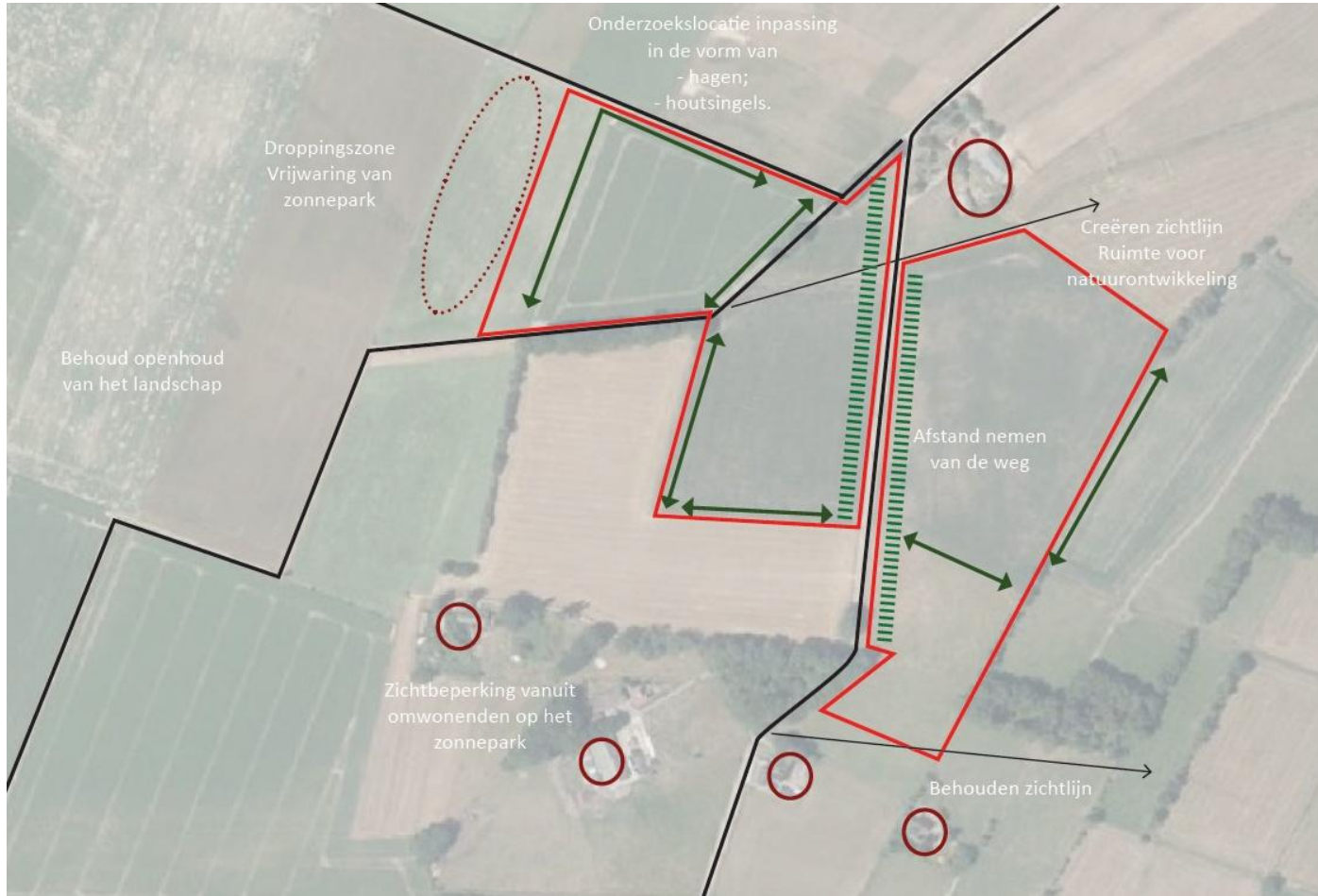
Landschappelijke bouwstenen voor de patrijs zijn:

- Bloemrijke akkers met veel graansoorten (winterstoppels)
- Houtwallen
- Slootranden
- Hagen en struwelen



Doelsoort natuurontwikkeling

Uitgangspunten landschappelijk ontwerp

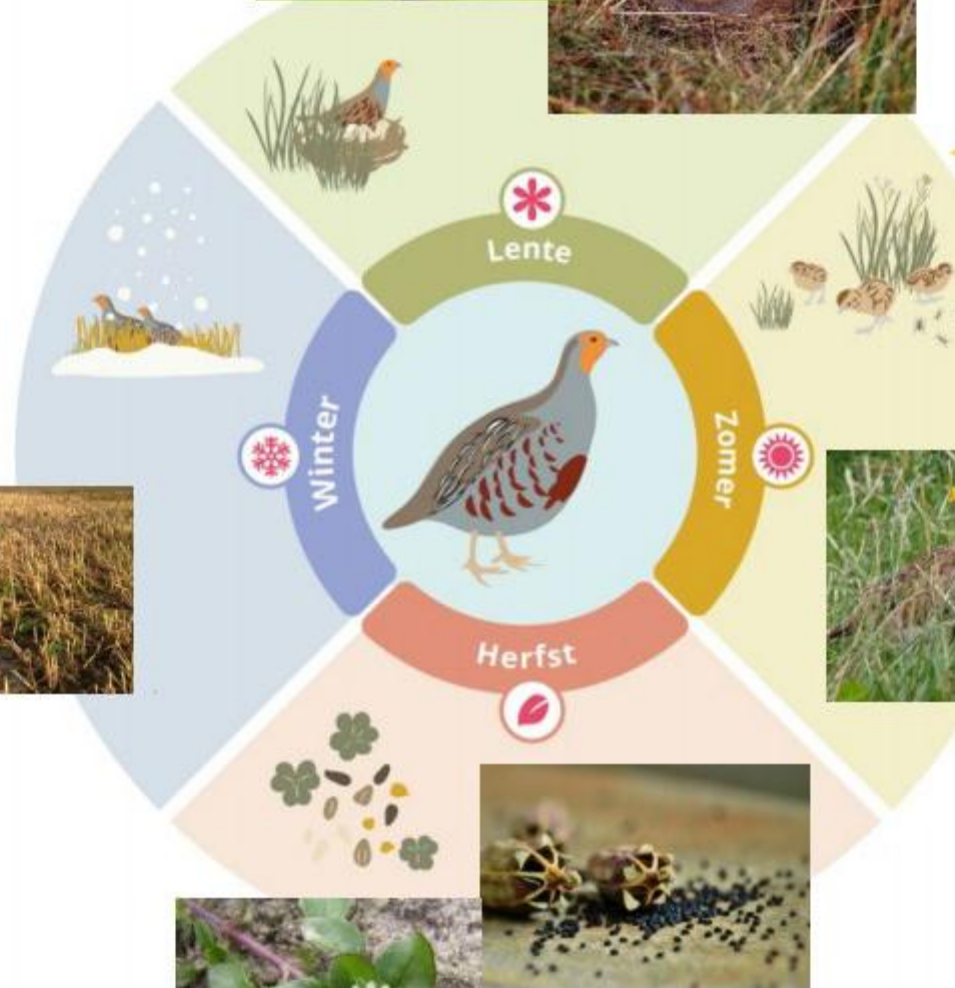


- Behoud van de landschappelijke elementen
- Natuurontwikkeling
- Zichtlijnen
- Afstand tot weg
- Recreatieve kansen
- Behoud van de recreatieve ontsluitingen
- Droppingszone
- Advies Sovon

Ontwerp landschappelijke inpassing

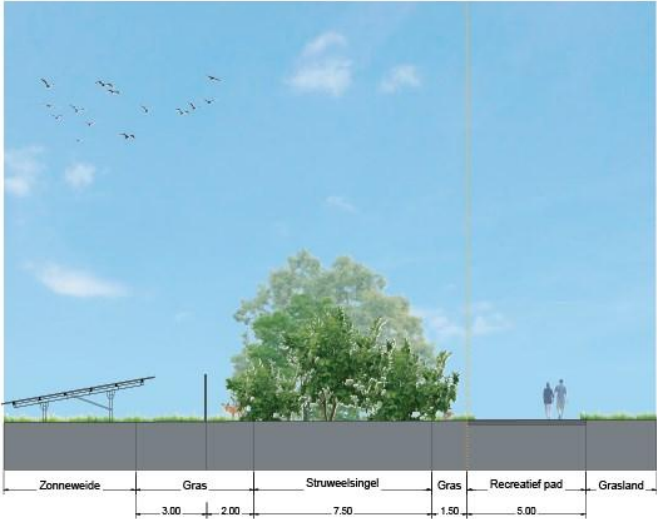
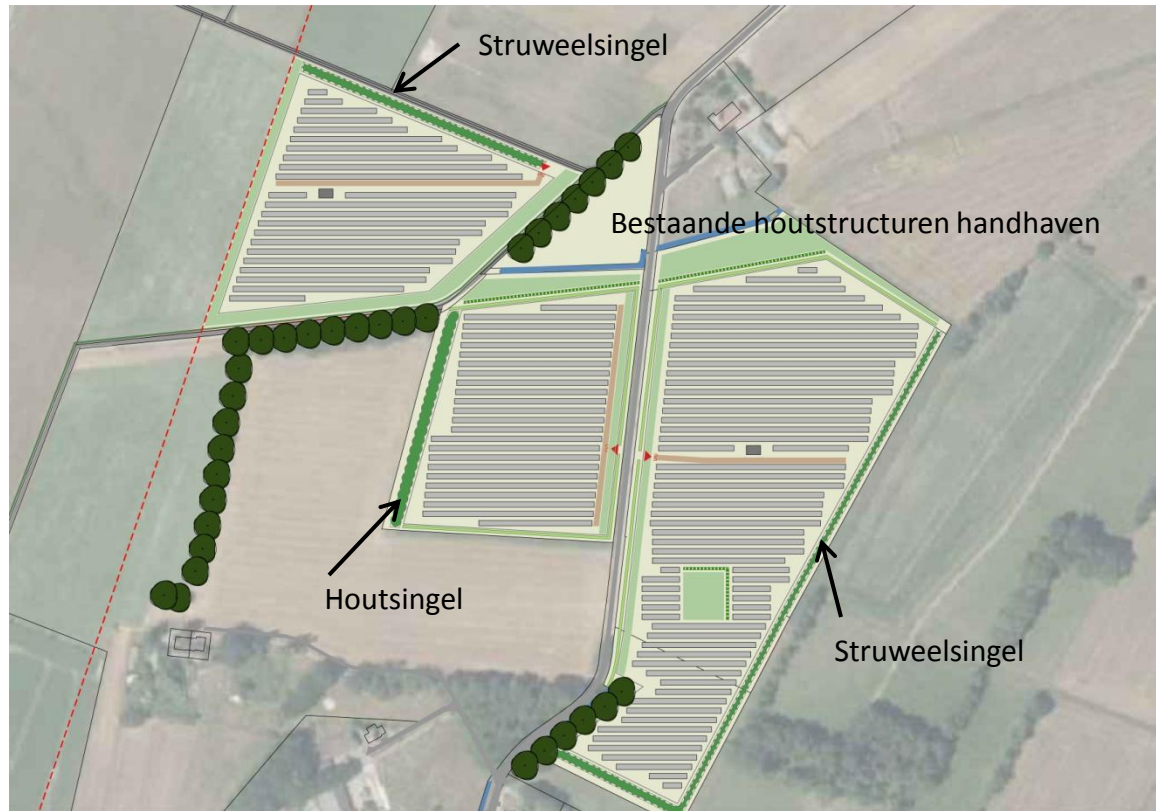
- Houtsingel
- Struweel
- Patrijzenhagen
- Keverbanken
- Bloemrijk grasland
- Patrijzen akkertje
- Bloemblok
- Recreatie

Jaarcyclus patrijs



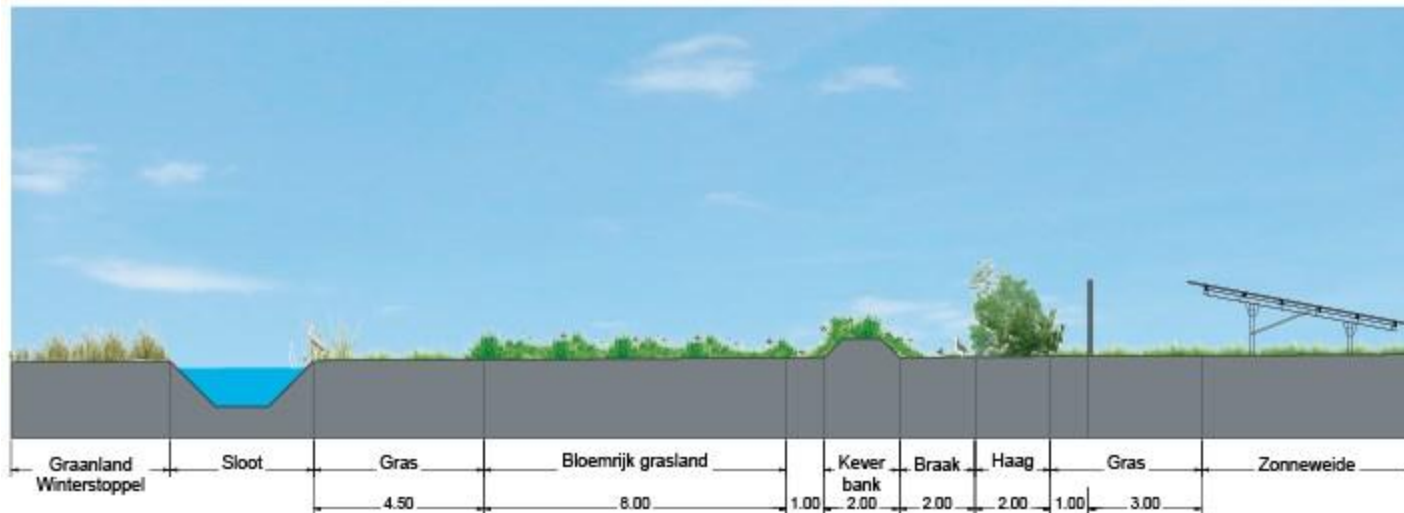


Houtsingel en struweel



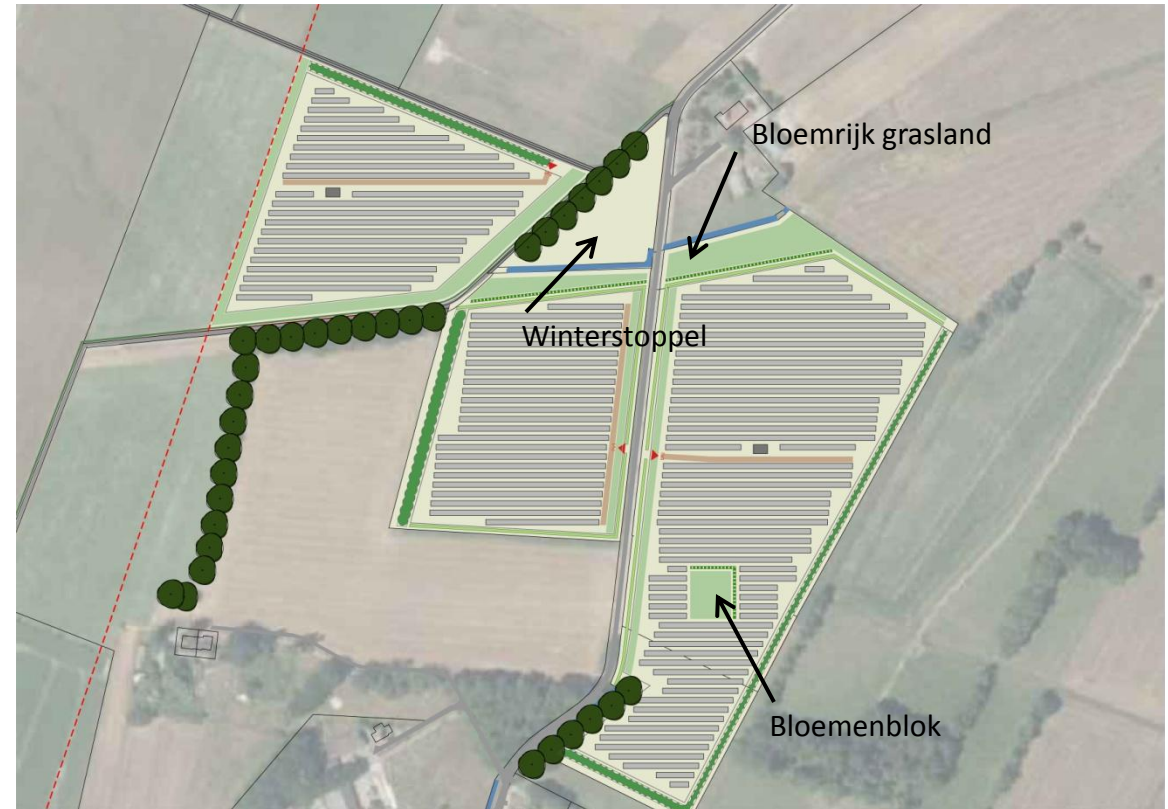


Keverbank en patrijzenhaag



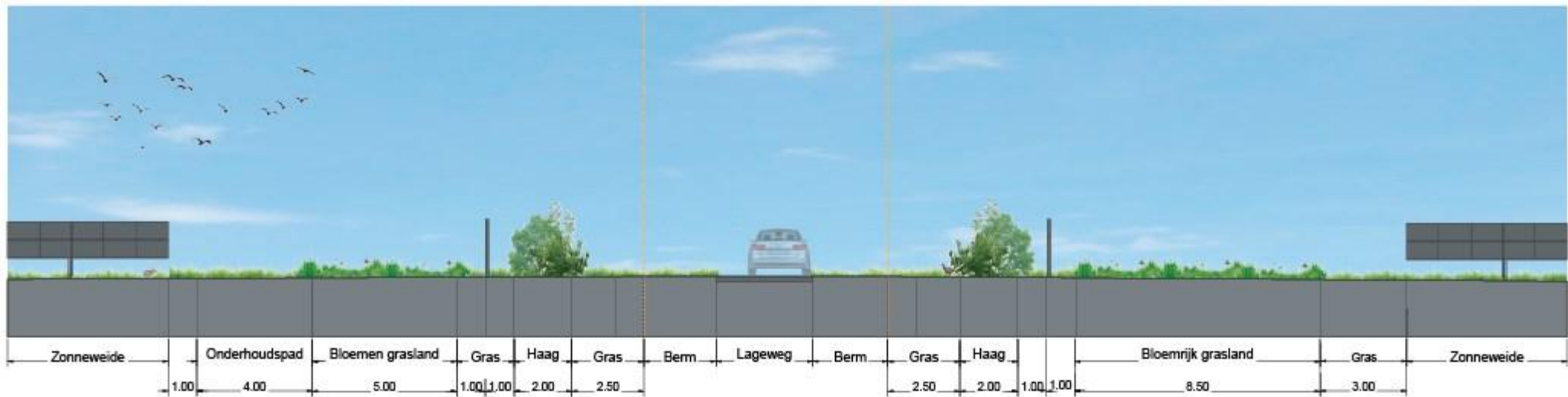
De patrijzenhaag is beplanting met een aaneengesloten houtige begroeiing van inheemse struiken. Door een gelijke menging van verschillende plantsoorten te gebruiken wordt de meerwaarde voor de biodiversiteit het grootst.

Bloemrijk grasland



Bloemrijk grasland op overgang tussen openbare weg en zonneweide

Bloemrijk grasland voor een deel binnen het hekwerk





Bron: TPSolar

De bloemenblokken zijn van belang voor diverse soorten fauna. De nectar, het stuifmeel, de zaden en de aangetrokken insecten vormen een interessante voedselbron voor veel dieren.

Bloemenblok en winterstoppel



Bron: TPSolar





Meekoppelkansen recreatie



Ideeën voor ecologische inpassing driehoek?

Hekwerk of haag langs Lagewald?

Hekwerk gesloten of open voor fauna?

Vragen, ideeën en opmerkingen?



Drukbegrazing met schapen?

**Ecologisch
maaibeheer/Verschralen van de
grond?**





Meer informatie



Wellicht wilt u ons Zonnepark
Hoogveld-Zuid in Uden bezoeken?
info@tpsolar.nl

Meer informatie?

www.tpsolar.nl

www.labeltuen.nl

Initiatief SolarEnergyWorks

